

## UŁATWIWIONA DIAGNOSTYKA

### CUBE67 DIAGNOSTIC GATEWAY

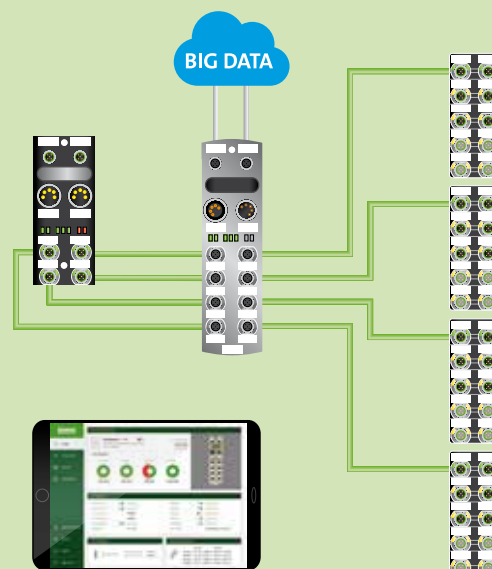
System Cube oferuje szerokie możliwości diagnostyczne. Nowy Cube67 Diagnostic Gateway daje dostęp do danych przez interfejs Ethernet na zasadzie plug & play. To łatwe do wdrożenia rozwiązanie dostarcza informacje na wypadek wystąpienia błędu i zapewnia sprawność maszyn.

- **Osoby uruchamiające** wykorzystują Cube67 Diagnostic Gateway do sprawdzenia topologii i wykrycia newralgicznych punktów na wczesnym etapie.
- **Personel serwisowy** stosuje go do szybkiej identyfikacji i eliminacji problemów. Co więcej, system jest idealnym rozwiązaniem do testów instalacji maszyn. Stała integracja umożliwia ponadto elektrykowi zdalny dostęp do sieci.
- **Operator** stosuje Cube67 Diagnostic Gateway, aby umożliwić sobie szybką reakcję na występujące błędy. W najlepszym razie instrukcje do rozwiązania problemu są już zaimplementowane, więc instalator może dostarczyć części zamienne dokładnie wtedy, kiedy są potrzebne.

- Diagnostyka i wykrywanie topologii nie wymaga dodatkowego programowania
- Łatwa instalacja między węzłem sieciowym i gałęziami instalacji Cube
- Współpracuje z wszystkimi węzłami Cube – także tymi, które są już w użyciu
- Prezentacja topologii Cube, danych procesowych oraz informacji diagnostycznych niezależna od przeglądarki i platformy
- Logbook – pamięć diagnostyczna również dla chwilowych błędów
- Oznaczenia modułu i informacje o błędach w formie wiadomości tekstowych
- Niezależny od systemu i sterownika



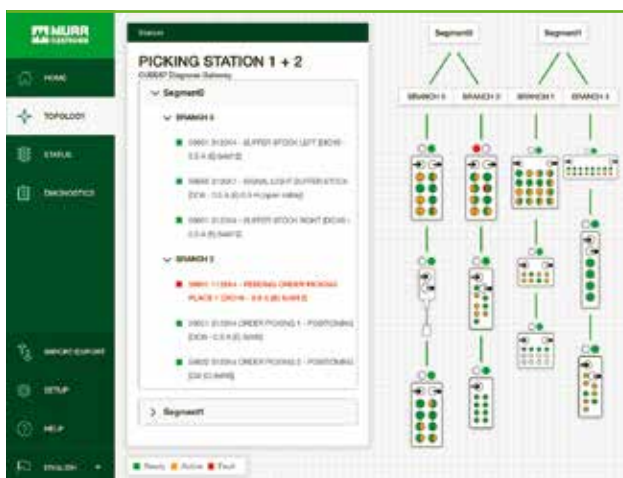
**CUBE67 DIAGNOSTIC GATEWAY  
TO NARZĘDZIE, KTÓRE MÓWI  
W TWOIM JĘZYKU!**





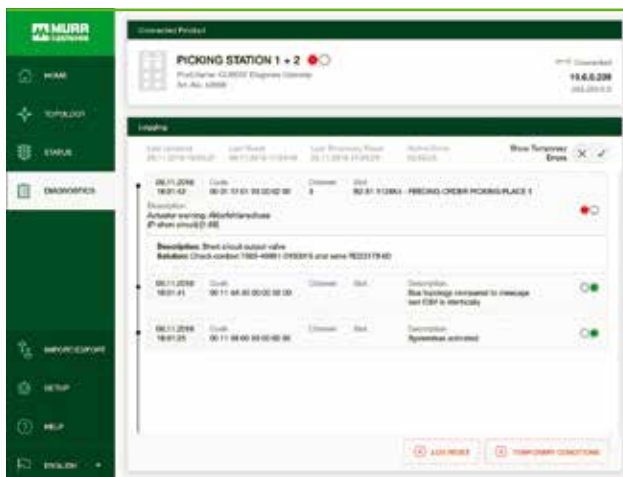
## Łatwy przegląd systemu

Użytkownik otrzymuje krótki przegląd systemu Cube i diagnostyki, na przykład danych dotyczących połączenia, napięć i prądów.



## Czytelna prezentacja

Jasna prezentacja topologii systemu w formie tabeli i grafiki ukazuje wszystkie procesy i dane diagnostyczne w czasie rzeczywistym.



## Od diagnostyki do rozwiązania!

Szczegółowa diagnostyka i wiadomości systemowe, w tym dokładne wyjaśnienie w formie tekstowej, opis efektów oraz informacje na temat sposobu rozwiązania problemu.

## Diagnostyka ułatwiona!



Nr Art.	Oznaczenie
56968	Cube67 Diagnostic Gateway
341946	Przewód przyłączeniowy
7000-15041-0000000	Terminator Cube67
58627	Zaślepka M12 z gwintem męskim
55384	Zaślepka 7/8" z gwintem męskim
55385	Zaślepka 7/8" z gwintem żeńskim