

| **Exact8**



| Kompaktowy

| Wszechstronny

| Elastyczny



## Exact8

Idealne rozwiązanie  
dla Waszych aplikacji

## IDEALNE ROZWIĄZANIE DLA WASZYCH APLIKACJI



### | ZBIERANIE I ROZPROWADZANIE SYGNAŁÓW

**Exact8** – nowa generacja modułów sieciowych firmy Murrelektronik z dwoma rzędami gniazd M8 w wąskiej obudowie o szerokości 30 mm. Rozwiązanie pozwalające na maksymalną możliwą koncentrację sygnałów w bardzo małej przestrzeni. Styki NO modułów z gniazdami 4-biegunowymi wyposażone są w diody LED, które w niezawodny sposób sygnalizują stan wejść.

System Exact8 oferuje wiele opcji, szczególnie dla aplikacji realizowanych w małych przestrzeniach, posiada między innymi dodatkowe otwory montażowe umieszczone z boku. Nowe wykonanie przewodu przyłączeniowego pozwala na montaż bez użycia narzędzi, co bardzo skraca czas instalowania – teraz stosujemy wtyki zamiast śrubek.

Materiał, z którego wykonano obudowę modułu, to kolejna nowość w ofercie modułów sieciowych M8. Obudowa wykonana jest z wytrzymałego tworzywa PUR, które jest szczególnie odporne na wstrząsy i uderzenia. Szeroki wybór różnych wariantów został zoptymalizowany pod kątem wszystkich potencjalnych aplikacji.

**Exact8** → **Idealne rozwiązanie dla Waszych aplikacji!**

## EXACT8 – NOWA GENERACJA MODUŁÓW M8



### MODUŁY EXACT8 – PODSTAWOWE CECHY

- dostępny z fabrycznie zamontowanym przewodem lub z przewodem zakończonym wtykiem (montaż bez użycia narzędzi)
- kompaktowe wymiary umożliwiające montaż w ograniczonej przestrzeni (szerokość 30 mm)
- różnorodność modeli – od 4- do 10-kanatowych, gniazda przyłączeniowe 3- i 4-biegunowe
- niezawodna sygnalizacja stanu wejść z wykorzystaniem dwukolorowych diod LED
- odporne na mocne uderzenia i wstrząsy
- wysokiej jakości przewody giętkie z tworzywa poliuretanowego (PUR) wolnego od halogenów, dostępne pojedynczo lub w zestawach do prowadzenia kabli w zastosowaniach ruchomych
- dostępne jako osobne komponenty lub w zestawach

## TECHNOLOGIA PRZYŁĄCZANIA

Pasywne moduły sieciowe stanowią podstawowy element nowoczesnych instalacji, które pozwalają wyeliminować złożone i kosztowne systemy okablowania i przyłączania oparte na tradycyjnych skrzynkach rozdzielczych. Moduły umieszczone są dokładnie tam, gdzie zaistnieje potrzeba. Umożliwiają połączenie czujników i urządzeń wykonawczych ze sterownikiem przy pomocy standardowych przewodów zakończonych wtykami.

W porównaniu do tradycyjnej technologii okablowania nowy system w znaczącym stopniu ogranicza czasy instalowania, rozruchu i serwisu, a także przyczynia się do skrócenia czasu trwania czynności konserwacyjnych.



10-kanatów

8-kanatów

6-kanatów

4-kanatów

### Exact8

Idealne rozwiązanie  
dla Waszych  
potrzeb!

## AKCESORIA



standardowy wtyk M8  
z zamontowanym fabrycznie  
przewodem



MOSA M8



Adapter



Trójnik



M8 klucz dynamometryczny  
Nigdy więcej obolałych palców!

## SYSTEM ŁĄCZENIOWY M8

**Czy potrzebują Państwo przewodów do czujników o ściśle określonej długości?** Nie ma problemu. Możemy wyprodukować nawet pojedynczy przewód o dowolnej długości ze standardowego zakresu. Istnieje również możliwość terminowania przewodu z wykorzystaniem M8 MOSA IDC. Rozwiązanie to pozwala szybko i wydajnie uzyskać długości z dokładnością do milimetrów.

**Czy chcą Państwo przyłączać 4-biegunowe czujniki do 3-biegunowych gniazd?** Wystarczy zastosować adaptery oferowane przez Murrelektronik. Przyłączanie czujnika z wtykiem M12 do modułu sieciowego wyposażonego w gniazda M8 jest tylko jednym z licznych przykładów zastosowań.

**Czy chcą Państwo przyłączyć dwa czujniki do jednego gniazda?** Najprościej będzie skorzystać z oferty Murrelektronik i zastosować moduł sieciowy Exact8 z gniazdami 4 biegunowymi oraz trójnik. Pozwala to na ograniczenie liczby modułów i utrzymanie kosztów w ryzach.

**Czy odporność na uderzenia i wibracje jest kluczowa dla Państwa aplikacji?** W takim przypadku moment obrotowy przy dokręcaniu musi być ściśle określony. Zalecamy użycie klucza dynamometrycznego M8 – połączenia są niezawodne i mocno dokręcone bez ranienia palców.

## SIECIOWY SYSTEM MODUŁOWY M8

**Moduł M8**  
dla czujników i urządzeń wykonawczych

– z zamontowanym fabrycznie przewodem

– otwory montażowe z przodu lub z boku

**Exact8**  
4 kanały



1 Wersja		Nr	84010	84110	
<b>Wykonanie</b>		3-biegunowe		4-biegunowe	
<b>Rozmieszczenie styków</b> Opis:		M8 żeńskie 3-biegunowe		M8 żeńskie 4-biegunowe	
styk 1: (+) styk 2: (N/C)/(S2) styk 3: (-) styk 4: (N/O)/(S1)  sygnalizacja LED: LED kolor zielony - zasilanie LED kolor żółty - sygnał (S1) LED kolor biały - sygnał (S2)					
<b>2 Rodzaj przewodu</b>		<b>Kolor izolacji</b>		<b>Kolor izolacji</b>	
<b>Przekrój przewodu 0.34/0.75 mm<sup>2</sup></b>		szary		szary	
PUR (zgodny z UL/CSA)		4 x 0.34/2 x 0.75 mm <sup>2</sup>	334	8 x 0.34/2 x 0.75 mm <sup>2</sup>	360
<b>3 Długość przewodu</b>					
3.0 m		0300			
5.0 m		0500			
10.0 m		1000			
15.0 m		1500			
<b>Nr kat.</b>					
		<div style="display: flex; justify-content: space-around;"> <span><b>8 0 0 0</b></span> <span>_____</span> <span>_____</span> <span>_____</span> </div>			
		<b>1 Wersja</b>		<b>2 Rodzaj przewodu</b>	
		<b>3 Długość przewodu</b>			
<b>Wymiary</b>	wys. x szer. x gł.	20.5 (razem 35) x 96 x 30 mm			

## SIECIOWY SYSTEM MODUŁOWY M8

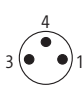
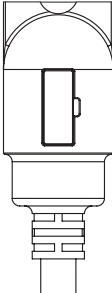
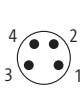
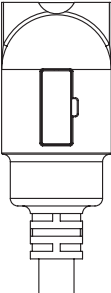
**Moduł M8**  
dla czujników i urządzeń wykonawczych

– z zamontowanym fabrycznie przewodem

– otwory montażowe z przodu lub z boku

**Exact8**  
6 kanałów



1 Wersja	Nr	86010	86110
<b>Wykonanie</b> <b>Rozmieszczenie styków</b>  Opis:  styk 1: (+) styk 2: (N/C)/(S2) styk 3: (-) styk 4: (N/O)/(S1)  sygnalizacja LED: LED kolor zielony - zasilanie LED kolor żółty - sygnał (S1) LED kolor biały - sygnał (S2)	<b>3-biegunowe</b>  M8 żeńskie 3-biegunowe   	<b>4-biegunowe</b>  M8 żeńskie 4-biegunowe   	
	<b>2 Rodzaj przewodu</b> <b>Przekrój przewodu 0.34/0.75 mm²</b> PUR (zgodny z UL/CSA)	<b>Kolor izolacji</b> szary 6 x 0.34/2 x 0.75 mm² <b>356</b>	<b>Kolor izolacji</b> szary 12 x 0.34/2 x 0.75 mm² <b>389</b>
<b>3 Długość przewodu</b> 3.0 m 5.0 m 10.0 m 15.0 m	<b>0300</b> <b>0500</b> <b>1000</b> <b>1500</b>		
<b>Nr kat.</b>	<b>8 0 0 0</b>	_____	_____
	<b>1 Wersja</b>	<b>2 Rodzaj przewodu</b>	<b>3 Długość przewodu</b>
<b>Wymiary</b>	wys. x szer. x gł.	20.5 (razem 35) x 109 x 30 mm	

## SIECIOWY SYSTEM MODUŁOWY M8

**Moduł M8**  
dla czujników i urządzeń wykonawczych

– z zamontowanym fabrycznie przewodem

– otwory montażowe z przodu lub z boku

**Exact8**  
8 kanałów



1	Wersja	Nr	88010	88110
	Wykonanie		3-biegunowe	4-biegunowe
	Rozmieszczenie styków		M8 żeńskie 3-biegunowe	M8 żeńskie 4-biegunowe
	Opis:			
	styk 1: (+)			
	styk 2: (N/C)/(S2)			
	styk 3: (-)			
	styk 4: (N/O)/(S1)			
	sygnalizacja LED:			
	LED kolor zielony - zasilanie			
	LED kolor żółty - sygnał (S1)			
	LED kolor biały - sygnał (S2)			
2	Rodzaj przewodu	Kolor izolacji		Kolor izolacji
	Przekrój przewodu 0.34/0.75 mm <sup>2</sup>		szary	szary
	PUR (zgodny z UL/CSA)	8 x 0.34/2 x 0.75 mm <sup>2</sup>	359	16 x 0.34/2 x 0.75 mm <sup>2</sup>
				396
3	Długość przewodu			
	3.0 m		0300	
	5.0 m		0500	
	10.0 m		1000	
	15.0 m		1500	
	Nr kat.			
			<b>8 0 0 0</b>	
			_____	
			_____	
			_____	
			<b>1</b> Wersja	<b>2</b> Rodzaj przewodu
				<b>3</b> Długość przewodu
Wymiary	wys. x szer. x gł.	20.5 (razem 35) x 132 x 30 mm		



## SIECIOWY SYSTEM MODUŁOWY M8

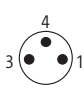
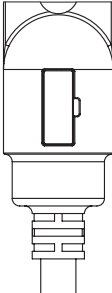
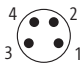
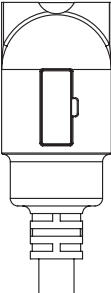
**Moduł M8**  
dla czujników i urządzeń wykonawczych

– z zamontowanym fabrycznie przewodem

– otwory montażowe z przodu lub z boku

**Exact8**  
10 kanałów



1 Wersja	Nr	80010	80110
<b>Wykonanie</b>		3-biegunowe	4-biegunowe
<b>Rozmieszczenie styków</b> Opis: styk 1: (+) styk 2: (N/C)/(S2) styk 3: (-) styk 4: (N/O)/(S1)  sygnalizacja LED: LED kolor zielony - zasilanie LED kolor żółty - sygnał (S1) LED kolor biały - sygnał (S2)		M8 żeńskie 3-biegunowe  	M8 żeńskie 4-biegunowe  
<b>2 Rodzaj przewodu</b>	<b>Kolor izolacji</b>	<b>Kolor izolacji</b>	<b>Kolor izolacji</b>
<b>Przekrój przewodu 0.34/0.75 mm<sup>2</sup></b> PUR (zgodny z UL/CSA)		szary 384	szary 411
		10 x 0.34/2 x 0.75 mm <sup>2</sup>	20 x 0.34/2 x 0.75 mm <sup>2</sup>
<b>3 Długość przewodu</b>			
3.0 m		0300	
5.0 m		0500	
10.0 m		1000	
15.0 m		1500	
<b>Nr kat.</b>			
		<u>8 0 0 0</u>	<u>          </u>
			<u>          </u>
			<u>          </u>
		<b>1 Wersja</b>	<b>2 Rodzaj przewodu</b>
			<b>3 Długość przewodu</b>
<b>Wymiary</b>	s. x szer. x gł.	20.5 (razem 35) x 155 x 30 mm	

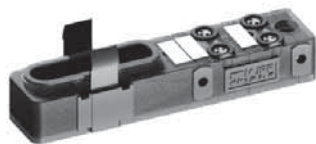
## SIECIOWY SYSTEM MODUŁOWY M8

### Moduł M8 dla czujników i urządzeń wykonawczych

- osobne elementy
- otwory montażowe z przodu lub z boku

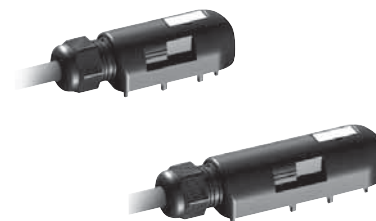
### Exact8 moduł bez wtyku

4 kanały, 6 kanałów



### Exact8 wtyk

z przewodem lub bez przewodu



#### Rozmieszczenie styków

Opis:

- styk 1: (+)
- styk 2: (N/C)/(S2)
- styk 3: (-)
- styk 4: (N/O)/(S1)

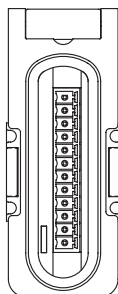
sygnalizacja LED:

- LED kolor zielony - zasilanie
- LED kolor żółty - sygnał (S1)
- LED kolor biały - sygnał (S2)

M8 żeńskie  
3-biegunowe



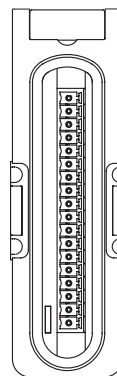
zaciski sprężynowe  
max. 1.5 mm<sup>2</sup> / AWG 16



M8 żeńskie  
4-biegunowe



zaciski sprężynowe  
max. 1.5 mm<sup>2</sup> / AWG 16



Dane do zamówienia	Nr kat.	Nr kat.	Nr kat.	Nr kat.
	4 kanały	6 kanałów	4 kanały	6 kanałów
Moduł 3-biegunowy bez wtyku	8000-84000-0000000	8000-86000-0000000		
Moduł 4-biegunowy bez wtyku	8000-84100-0000000	8000-86100-0000000		
<b>Wtyk bez przewodu</b>			<b>Nr kat.</b>	<b>Nr kat.</b>
Wtyk dla wykonania 3-biegunowego			8000-84949-0000000	8000-84949-0000000
Wtyk dla wykonania 4-biegunowego			8000-84949-0000000	8000-80949-0000000
<b>Wtyk z przewodem</b>	<b>dla modułu 4-kanałowego, 3-biegunowe</b>		<b>Nr kat.</b>	<b>Nr kat.</b>
PUR (zgodny z UL/CSA)	3.0 m		8000-84049-3340300	
4 x 0.34/2 x 0.75 mm <sup>2</sup>	5.0 m		8000-84049-3340500	
	10.0 m		8000-84049-3341000	
	15.0 m		8000-84049-3341500	
<b>Wtyk z przewodem</b>	<b>dla modułu 4-kanałowego, 4-biegunowego</b>		<b>Nr kat.</b>	<b>Nr kat.</b>
PUR (zgodny z UL/CSA)	3.0 m		8000-84149-3600300	
8 x 0.34/2 x 0.75 mm <sup>2</sup>	5.0 m		8000-84149-3600500	
	10.0 m		8000-84149-3601000	
	15.0 m		8000-84149-3601500	
<b>Wtyk z przewodem</b>	<b>dla modułu 6-kanałowego, 3-biegunowego</b>		<b>Nr kat.</b>	<b>Nr kat.</b>
PUR (zgodny z UL/CSA)	3.0 m			8000-86049-3560300
6 x 0.34/2 x 0.75 mm <sup>2</sup>	5.0 m			8000-86049-3560500
	10.0 m			8000-86049-3561000
	15.0 m			8000-86049-3561500
<b>Wtyk z przewodem</b>	<b>dla modułu 6-kanałowego, 4-biegunowego</b>		<b>Nr kat.</b>	<b>Nr kat.</b>
PUR (zgodny z UL/CSA)	3.0 m			8000-86149-3890300
12 x 0.34/2 x 0.75 mm <sup>2</sup>	5.0 m			8000-86149-3890500
	10.0 m			8000-86149-3891000
	15.0 m			8000-86149-3891500

## SIECIOWY SYSTEM MODUŁOWY M8

### Moduł M8 dla czujników i urządzeń wykonawczych

- osobne elementy
- otwory montażowe z przodu lub z boku

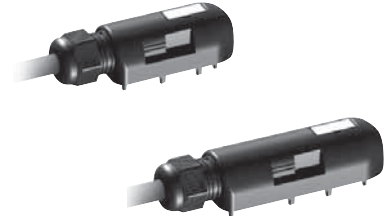
### Exact8 moduł bez wtyku

8 kanałów, 10 kanałów



### Exact8 wtyk

z przewodem lub bez przewodu



### Rozmieszczenie styków

Opis:

styk 1: (+)  
 styk 2: (N/C)/(S2)  
 styk 3: (-)  
 styk 4: (N/O)/(S1)

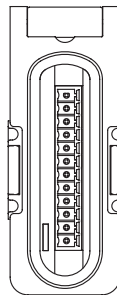
sygnalizacja LED:

LED kolor zielony - zasilanie  
 LED kolor żółty - sygnał (S1)  
 LED kolor biały - sygnał (S2)

M8 żeńskie  
 3-biegunowe



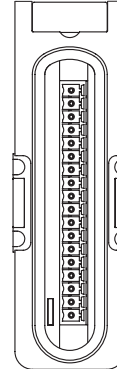
zaciski sprężynowe  
 max. 1.5 mm<sup>2</sup> / AWG 16



M8 żeńskie  
 4-biegunowe



zaciski sprężynowe  
 max. 1.5 mm<sup>2</sup> / AWG 16



Dane do zamówienia		Nr kat.	Nr kat.	Nr kat.	Nr kat.
		8 kanałów	10 kanałów	8 kanałów	10 kanałów
Moduł 3-biegunowy bez wtyku		8000-88000-0000000	8000-80000-0000000		
Moduł 4-biegunowy bez wtyku		8000-88100-0000000			
<b>Wtyk bez przewodu</b>				<b>Nr kat.</b>	<b>Nr kat.</b>
Wtyk dla wykonania 3-biegunowego				8000-84949-0000000	8000-84949-0000000
Wtyk dla wykonania 4-biegunowego				8000-80949-0000000	
<b>Wtyk z przewodem</b>		<b>dla modułu 8-kanałowego, 3-biegunowego</b>		<b>Nr kat.</b>	<b>Nr kat.</b>
PUR (zgodny z UL/CSA)	3.0 m			8000-88049-3590300	
8 x 0.34/2 x 0.75 mm <sup>2</sup>	5.0 m			8000-88049-3590500	
	10.0 m			8000-88049-3591000	
	15.0 m			8000-88049-3591500	
<b>Wtyk z przewodem</b>		<b>dla modułu 8-kanałowego, 4-biegunowego</b>		<b>Nr kat.</b>	<b>Nr kat.</b>
PUR (zgodny z UL/CSA)	3.0 m			8000-88149-3960300	
16 x 0.34/2 x 0.75 mm <sup>2</sup>	5.0 m			8000-88149-3960500	
	10.0 m			8000-88149-3961000	
	15.0 m			8000-88149-3961500	
<b>Wtyk z przewodem</b>		<b>dla modułu 10-kanałowego, 3-biegunowego</b>		<b>Nr kat.</b>	<b>Nr kat.</b>
PUR (zgodny z UL/CSA)	3.0 m				8000-80049-3840300
10 x 0.34/2 x 0.75 mm <sup>2</sup>	5.0 m				8000-80049-3840500
	10.0 m				8000-80049-3841000
	15.0 m				8000-80049-3841500



Murrelektronik Polska Sp. z o.o. | ul. Ks. Bpa Bednorza 2a-6 | 40-384 Katowice  
Tel. +48 32 730 00 20 | fax. +48 32 730 00 23 | [info@murrelektronik.pl](mailto:info@murrelektronik.pl) | [www.murrelektronik.com](http://www.murrelektronik.com)



Informacje zawarte w tej broszurze zostały przygotowane z największą starannością. Ponosimy odpowiedzialność jedynie za niepoprawne, niekompletne lub nieaktualne informacje będące wynikiem rażącego zaniedbania.